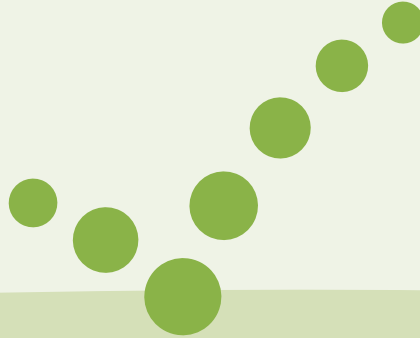


Für Ihre Sprünge in  
eine erfolgreiche Zukunft



Personalentwicklung **elke meyer & partner**

**kompetenzsprung**

**Sie möchten ...**

Ihren Erfolg ...  
den Erfolg Ihres Unternehmens ...  
den Erfolg Ihrer Kunden ...  
**steigern?**

**Wir unterstützen Sie dabei:**

Wir sind Experten in Personalentwicklung und bieten ein umfassendes Angebot zu allen Fragen der Mitarbeiterfortbildung und Managemententwicklung.



**Wir richten uns an ...**

- Unternehmen, die ihre Mitarbeiter zukunftsorientiert schulen möchten
- Unternehmen, die ihre Führungskräfte gezielt aufbauen und entwickeln wollen
- Unternehmen, die für ihre Personalentwicklung mit kompetenten Partnern kooperieren
- Nachwuchskräfte, die sich auf ihre Führungslaufbahn vorbereiten wollen
- Trainer, die sich abheben möchten

Wir arbeiten bundesweit für kleine, mittelständische und große Unternehmen.



### **Kennen Sie solche Situationen ...?**

Sie verbringen viel Zeit in Besprechungen, die trotz ihrer Länge nicht die gewünschten Ergebnisse bringen?

Sie führen Verhandlungen mit Kunden, die aber nicht immer das gewünschte Ergebnis erzielen?

Sie kämpfen ständig gegen den wachsenden Stapel der noch zu bearbeitenden Informationen auf Ihrem Schreibtisch?

Sie möchten Gespräche sicher führen und bessere Ergebnisse erzielen?

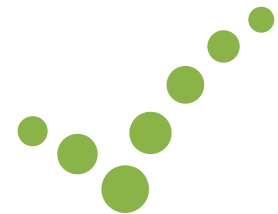
Sie möchten sich selbst und Ihre Mitarbeiter motivieren und eigene Ziele aktiv erreichen?

Als Fachexperte wollen Sie Ihr Spezialistenwissen weitergeben, sind didaktisch aber nicht geschult?

Bei diesen und anderen Themen rund um die Gebiete

- **Mitarbeiterführung**
- **Kommunikation**
- **Lern- und Kreativitätstechniken**
- **Selbstmanagement**
- **Trainerausbildung**

unterstützen wir Sie darin, besser zu werden, Ihre vorhandenen Kompetenzen effektiver einzusetzen und neue aufzubauen.



## Drei wesentliche Aspekte für Unternehmenserfolg

Jeder Mitarbeiter ist Fachkraft in seinem Aufgabengebiet. Ein erfolgreiches Unternehmen wird jedoch nicht allein durch gutes Fachpersonal bestimmt. Vielmehr ist erforderlich, dass Mitarbeiter und Führungskräfte über sogenannte „überfachliche“ Kompetenzen verfügen, mit denen sie das fachliche Potenzial erst richtig ausschöpfen können.

Diese überfachlichen Kompetenzen lassen sich drei wesentlichen Bereichen zuordnen:

**Der Mitarbeiter** – Das Selbstmanagement und die Arbeitsorganisation eines jeden Mitarbeiters hat einen ganz erheblichen Einfluss auf dessen Leistungsfähigkeit.

**Das Miteinander** – Die Leistung des Einzelnen kann nur dann wertschöpfend zum Unternehmenserfolg beitragen, wenn Informationen effektiv ausgetauscht werden und die Zusammenarbeit konstruktiv und wertschätzend verläuft.

**Die Führung** – Dieses gesteigerte Potenzial in die richtige Richtung zu lenken, ist Aufgabe einer zeitgemäßen, zukunftsfähigen Führung: die Mitarbeiter in Hinblick auf das Unternehmensziel effektiv und nachhaltig zu motivieren.

An diesen drei Bereichen setzen wir mit unserer Arbeit an.



ASPEKTE FÜR UNTERNEHMENS

ung  
n  
en  
ent

Trainerausbildung

## Unser Portfolio

### Selbstmanagement

Werden Sie Chef über Ihre eigenen Ressourcen, indem Sie sich Ziele setzen und erreichen, Ihre Zeit effizient nutzen, Entscheidungen bewusst treffen und Ihre eigenen Kraftquellen anzapfen.

### Lern- und Kreativitätstechniken

Nutzen Sie die Fähigkeiten Ihres Gehirns, indem Sie Ihre Gedächtnisleistung vervielfachen, Schnelllesetechniken erlernen, konzentrierter arbeiten und wissen, wie Sie Probleme lösen und Innovationen entwickeln.

### Kommunikation

Präsentieren Sie sich, Ihre Ideen und Produkte überzeugend! Führen Sie Gespräche und Verhandlungen gewinnbringend, trainieren Sie Ihre Schlagfertigkeit und lernen Sie den sicheren Umgang mit Smalltalk.

### Mitarbeiterführung

Es genügt heute nicht mehr, einfach nur Chef zu sein. Moderne Mitarbeiterführung bedeutet: als Führungskraft sicher Ihre Führungsrolle auszufüllen, Besprechungen zielführend zu leiten, Mitarbeiter zu motivieren und auch schwierige Mitarbeitergespräche souverän zu führen.

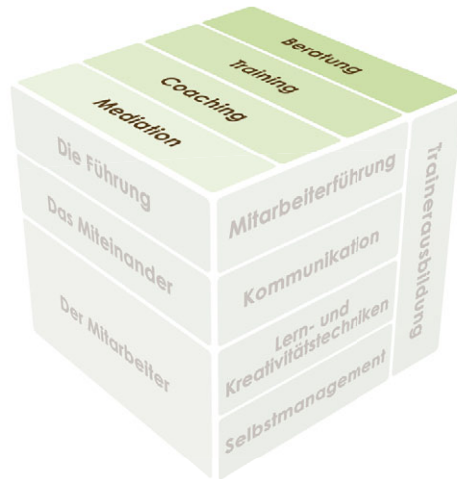
### Zusätzlich bilden wir Trainer aus

Bauen Sie als Fachexperte grundlegende Trainerkompetenzen auf oder optimieren Sie als Profi Ihren Feinschliff in Bezug auf begeisternde Präsentation, Gruppendynamik, Seminargestaltung und umfassende Methodenkompetenz.



ERFOLG





## Unser Profil – Ihr Nutzen

In Gesprächen und Workshops ermitteln wir Ihren konkreten Bedarf. Danach entwickeln wir in enger Zusammenarbeit mit Ihnen das Maßnahmenpaket, welches Sie am schnellsten zu Ihrem Ziel bringt.

Dieses Maßnahmenpaket kann aus folgenden Komponenten bestehen:

### **Beratung – als Quelle für Ihre strategische Entwicklung**

Wir entwerfen und moderieren Ihre Workshops zur Definition Ihrer Ziele, Ihrer strategischen Ausrichtung und sind Partner bei dem Ausbau Ihrer Personalentwicklung.

### **Training – als Fundament für Ihren Kompetenzaufbau**

Lernen Sie z.B. im 2- oder 3-Tagesseminar systematisch, wie Sie schwierige Mitarbeitergespräche konstruktiv und zielführend gestalten oder Besprechungen effizient moderieren.

### **Coaching – als Turboantrieb für persönliche Höchstleistung**

Im Vieraugengespräch entwickeln Sie individuell auf Sie abgestimmte Strategien z.B. zu Ihren Anliegen.

### **Mediation – als Weg zur konstruktiven Konfliktlösung**

Im Mediationsprozess entwickeln Konfliktparteien, begleitet durch einen ausgebildeten Mediator, zufriedenstellende Lösungen für beide Seiten.

BERATUNG TRAINING COACH



### Wir sind ...

- Berater, Trainer und Coaches mit langjähriger Praxiserfahrung in Industrie und Dienstleistung.
- ein Team von Psychologen, Pädagogen und Betriebswirten.
- seit 20 Jahren in der betrieblichen Personalentwicklung tätig.
- Weiterbildner, die garantieren, dass Sie das bekommen, was Sie in Ihrer Praxis tatsächlich voranbringt.



Wir sind gerne für Sie da:

Personalentwicklung **elke meyer & partner**  
**kompetenzsprung**

Wassertappen 20 a  
38446 Wolfsburg

Telefon +49 5363 98 97 460  
Telefax +49 5363 98 97 461

[kontakt@kompetenzsprung.de](mailto:kontakt@kompetenzsprung.de)  
[kompetenzsprung.de](http://kompetenzsprung.de)  
[flipchartart.de](http://flipchartart.de)



**Words** *that*  
**ChangeMinds**